

THE NEW VALUE FRONTIER



Electrische Diamant Slijpmachine
Gebruiksaanwijzing

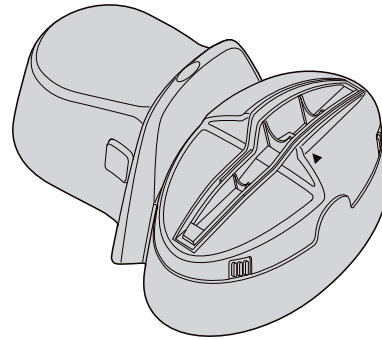
KYOCERA Corporation Jewelry and Application Products Division
6 Tobadono-cho Takeda Fushimi-ku, Kyoto 〒612-8501
Tel:075-604-3462(Direct) URL : <http://global.kyocera.com/living>
Kanto Office: 2F Kyocera Building, 6-27-8 Jingumae Shibuya-ku, Tokyo 〒150-8303
Tel:03-3797-4607(Direct)
Kansai Office: 6 Tobadono-cho Takeda Fushimi-ku, Kyoto 〒612-8501
Tel:075-604-3462(Direct)

Voor Nederland:

A.G. Kessler & Zn. v.o.f.
Mijdrecht

Telefoon 0297 - 25 05 61
Telefax 0297 - 28 48 27

E-mail info@kessler.nl
Website www.kessler.nl



Slijpt zowel keramische als stalen messen! Wissel op 4 AA batterijen
Electric Diamond Sharpener

Een snelle, krachtige en simpele oplossing voor
het slijpen van messen van diverse materialen

Electrische slijpmachine
met een slijpsteen van
industriële diamanten

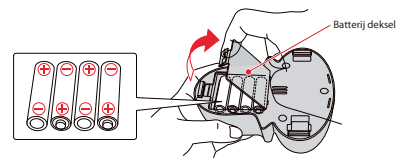
● Keramisch ● Edelstaal ● Staal ● Titanium

0912-GR

Inhoud

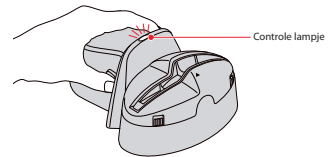
• Het slijpen van messen	02
• Kyocera keramische messen met putjes in het lemmet slijpen	06
• Wanneer de slijpsteen unit te vervangen	08
• Het verwijderen en plaatsen van de slijpsteen unit	09
• Reinigen van de slijpsteen unit	10
• Linkshandig / rechtshandig keuze schakelaar	10

Het slijpen van messen



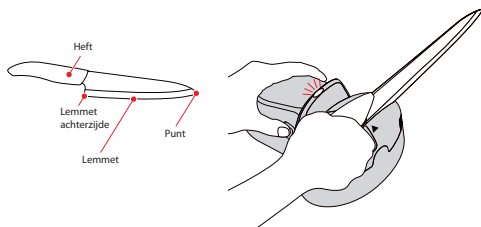
01

Plaats vier AA-batterijen (niet meegeleverd) in het batterijen compartiment. Let op de positie van de polen, zoals aangegeven aan de binnenzijde van het deksel.

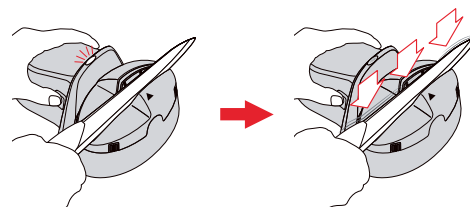


02

Houd de slijpmachine met één hand stevig vast en druk de "AAN" schakelaar met de duim in. Controleer of het controlelampje (blauw) gaat branden. Als dit niet het geval is moeten de batterijen worden vervangen.



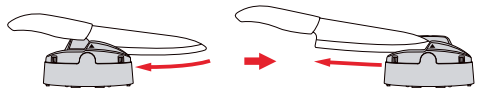
03 Houd de schakelaar ingedrukt. Trek het lemmet van het mes langzaam door de rechter schacht van de slijpmachine naar U toe, te beginnen aan de achterzijde van het lemmet, op het punt dat is gemarkeerd met een pijl. Let op dat het lemmet horizontaal is als het wordt ingebracht.



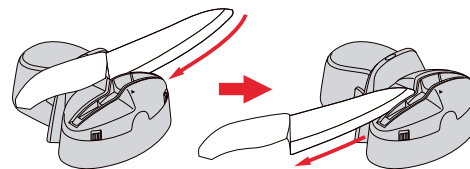
05 Als er teveel druk wordt uitgeoefend door het lemmet op de slijpsteen dan zal het controlelampje uit gaan. Als het controlelampje permanent gaat knipperen terwijl er geen druk wordt uitgeoefend dan moeten de batterijen worden vervangen.

Doorgang: 10 seconden
Beweeg gelijkmatig en rustig,
circa 10 seconden per doorgang

Weinig druk uitoefenen

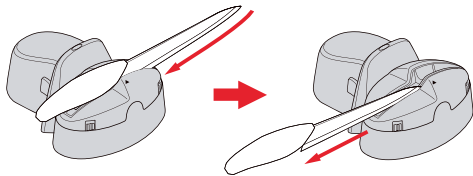


04 Slijp het mes vanuit de achterzijde van het lemmet naar de punt, in een doorgang van circa 10 seconden. Let op dat het mes niet te hard omlaag wordt gedrukt. Trek het mes langzaam achteruit terwijl de vorm van het lemmet wordt gevolgd.



06 Aansluitend het mes in de linker schacht plaatsen, om de andere zijde van het lemmet te slijpen. ATTENTIE: elke zijde moet evenveel worden geslepen om het lemmet symmetrisch te houden.

Het slijpen van messen



07 Herhaal deze handeling vijf keer per zijde, zodat het lemmet gelijkmatig wordt geslepen.

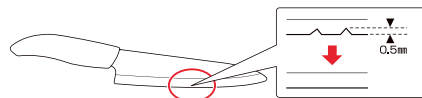
08 Controleer na het slijpen de scherpste van het lemmet. Indien nog niet de gewenste scherpte is bereikt het slijpproces aan beide zijden herhalen.



ATTENTIE Niet geschikt voor messen met een dik lemmet, Sashimi messen, eenzijdig geslepen messen, kartelmessen en messen met een afwijkend lemmet.

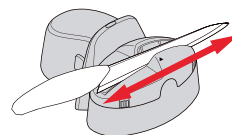


Kyocera keramische messen met putjes slijpen



1 Kyocera keramische messen met uitgebroken "putjes" kunnen ook worden nageslepen, zolang deze inkepingen niet dieper dan 0,5 mm zijn.

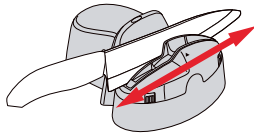
Doorgang: 10 seconden Beweeg gelijkmatig en rustig, circa 10 seconden per doorgang



Voorslijpen

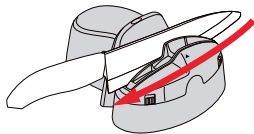
Keramische messen zijn extreem hard, en moeten daarom eerst grof worden voorgeslepen en dan fijn worden nageslepen. Voor het grof slijpen het lemmet heen- en weer halen door de slijpmachine.

2 Houd de schakelaar ingedrukt. Trek het lemmet van het mes langzaam door de rechter schacht van de slijpmachine naar U toe, te beginnen aan de achterzijde van het lemmet, op het punt dat is gemarkeerd met een pijl. Probeer niet slechts een deel van het lemmet te slijpen maar slijp het gehele lemmet. Beweeg gelijkmatig en rustig, circa 10 seconden per doorgang, en slijp het gehele mes **vanaf de achterzijde van het lemmet naar de punt en weer terug**.



Doorgang: 10 seconden
Beweeg gelijkmatig en rustig,
circa 10 seconden per doorgang

3 Aansluitend het mes in de linker schacht plaatsen, om de andere zijde van het lemmet op dezelfde wijze te slijpen (vanaf het begin van het lemmet naar te punt en weer terug).



Fijn slijpen
Voor het fijn slijpen het lemmet achterwaarts
door de slijpmachine haken, circa vijf keer
per zijde van het lemmet

4 Als het putje is gerepareerd, de stappen 3 tot 7* volgen om het mes te slijpen.

* Door het mes achterwaarts in enkele slijpbewegingen (niet heen- en weer) van achterzijde tot punt te slijpen, circa vijf keer per zijde



ATTENTIE

Gebruik deze slijpmachine niet om keramische messen van andere producenten dan Kyocera te slijpen.

De werking kan niet worden gegarandeerd voor het slijpen van andere merken keramische messen.

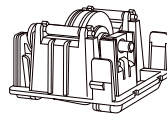
Houdt er rekening mee dat keramische messen extreem hard zijn, waardoor deze slijpmachine het mes niet terug kan brengen in de staat en scherpte zoals deze was bij aankoop van het mes.

Wanneer de slijpsteen unit te vervangen



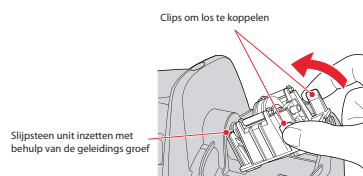
Wij adviseren de slijpsteen unit te vervangen als deze zijn ruwheid (de industriële diamant deeltjes) kwijt is en het basismateriaal zichtbaar wordt.

- De vervangende slijpsteen unit is los verkrijgbaar. Vraag hiernaar bij Uw dealer.



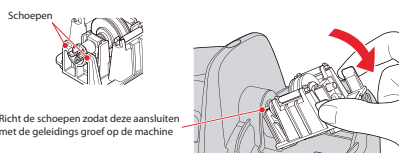
Diamanten slijpsteen unit (voor DS-50)

Het verwijderen en plaatsen van de slijpsteen unit



• Het verwijderen van de slijpsteen unit

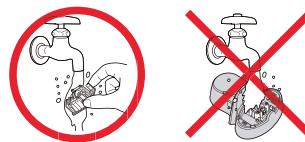
Druk de clips naar elkaar toe en til de unit omhoog.



• Het plaatsen van de slijpsteen unit

Richt de schoepen met de geleidings groef op de machine (op 2 plaatsen), en druk de unit omlaag. Druk hem aan tot er een klik hoorbaar is. Draai het slijp wiel met de hand, als het soepel loopt is de unit correct geplaatst.

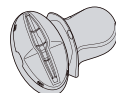
Reinigen van de slijpsteen unit



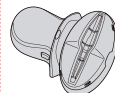
De diamanten slijpsteen unit kan met water worden gereinigd. Doe dit met kraanwater, met behulp van een doek, tandenborstel of sponsje. Aansluitend goed drogen met een doek en oplette dat er absoluut geen vocht achter blijft.
* Laat nooit water in de slijpmachine behuizing komen, daar gaat de slijpmachine van kapot!

Linkshandig / rechtshandig keuzeschakelaar

■ Voor linkshandig gebruik



■ Voor rechtshandig gebruik



Verwijder het deksel en schuif de schakelaar naar links of naar rechts.

Plaats het deksel terug zoals de afbeelding toont.